

Spherical Plain And Rod Ends



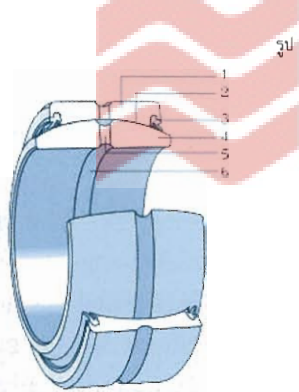
 **TRAINER**
Electric Industries

Bearing

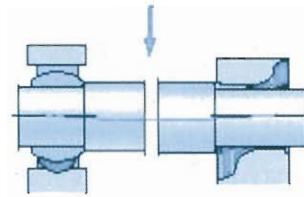
กบเพลามีวโค้งและปลายก้านสูบ

กบเพลามีวโค้ง (Spherical Plain Bearings)

เป็นชิ้นส่วนสำเร็จรูปที่ปรับแนวได้เอง และสามารถรองรับการเยื้องแนวและการตัดแฉ่นตัวของเพลาดังทุกทิศทาง ผิวนอกของวงแหวนในเป็นผิวมนโค้ง สอดรับกับผิวด้านในของวงแหวนนอกที่ทำเป็นเข้า (รูป 1) แรงกระทำต่อกบเพลามีวโค้ง อาจเป็นแรงเชิงสถิต (Static) ซึ่งเกิดขึ้นขณะที่เพลามันหมุน หรืออาจเป็นแรงที่เกิดขึ้นขณะที่เพลามันหมุนและหมุนกลับ หรือ ระนาบวงแหวนในเบนไปจากระนาบวงแหวนนอกด้วยความเร็วค่อนข้างต่ำ



- 1 วงแหวนนอก
- 2 ผิวสัมผัสแบบโดล
- 3 แหวนกันฝุ่น
- 4 วงแหวนใน
- 5 รูระบายสารหล่อลื่น
- 6 ร่องกระจายสารหล่อลื่น



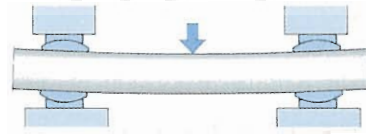
รูป 2

ความน่าเชื่อถือในการใช้งานค่อนข้างสูง แม้ว่าติดตั้งในเครื่องจักรที่มีเนื้อที่จำกัด ก็ไม่ทำให้เกิดความเค้น บริเวณขอบและการรับน้ำหนักเกิน



รูป 3

ความบกพร่องในการจัดวางแนว ไม่ก่อให้เกิดปัญหาในการทำงาน



รูป 4

กบเพลามีวโค้ง ไม่ก่อให้เกิดปัญหาการเสียรูปของเพลานในขณะใช้งาน



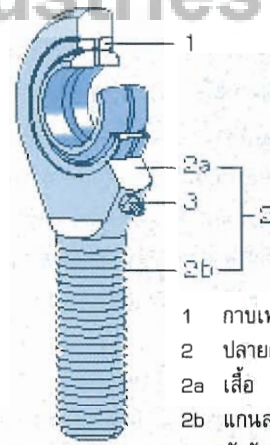
รูป 5

กบเพลามีวโค้งมีความเผื่อในการผลิตค่อนข้างมาก ทำให้สามารถประกอบในโครงสร้างงานเชื่อมซึ่งมีต้นทุนต่ำกว่าโครงสร้างแบบอื่น ๆ

ปลายก้านสูบ (Rod Ends)

ปลายก้านสูบเป็นชุดรองรับเส้นประกอบด้วย กบเพลามีวโค้งประกอบในเส้นมีลักษณะเป็นวงพร้อมด้วยแกนสลักเกลียว (รูป 6) ปลายก้านสูบมักใช้ติดตั้ง ณ บริเวณปลายของแกนลูกสูบของกระบอกลมนิวเมติก หรือกระบอกไฮดรอลิก เพื่อทำหน้าที่เชื่อมต่อกระบอกลมหรือไฮดรอลิกเข้ากับชิ้นส่วนที่อยู่โดยรอบ

กบเพลามีวโค้งถูกนำไปประยุกต์ใช้ในลักษณะงานต่าง ๆ เป็นจำนวนมาก เราสามารถแบ่งกบเพลามีวโค้งออกเป็นสองประเภทหลัก ๆ คือ กบเพลามีวโค้งชนิดที่ต้องการการบำรุงรักษาและชนิดปลอดการบำรุงรักษา



รูป 6

- 1 กบเพลามีวโค้ง
- 2 ปลายก้านสูบ
- 2a เส้น
- 2b แกนสลักเกลียว
- 3 หัวอัดจาระบี

ปลายก้านสูบ



PLAIN

กาบเพลลาผิวโค้งชนิดต้องการการบำรุงรักษา

กาบเพลลาผิวโค้งของ SKF ชนิดผิวสัมผัส เหล็กกล้า/ เหล็กกล้าใช้วงแหวน เหล็กกล้าคาร์บอน โครเมียม (เหล็กแข็ง) ความแข็งแรงสูง ผ่านการชุบฟอสเฟตและเติมสารหล่อลื่นเพื่อการรันอิน ชนิดพิเศษและมักใช้ในลักษณะงานหลัก ๆ ได้แก่

- งานที่มีแรงเชิงสถิติสูง ๆ
- งานที่มีสภาพการรับแรงเปลี่ยนแปลงมาก ๆ
- งานที่มีการเคลื่อนที่เยื้องแนวบ่อย ๆ

กาบเพลลาผิวโค้งชนิดนี้ยังทนทานต่อสิ่งแปลกปลอมและอุณหภูมิสูงได้ค่อนข้างดี ทั้งนี้ เพื่อให้การทำงานของกาบเพลลาผิวโค้งชนิดนี้มีความน่าเชื่อถือ จำเป็นต้องได้รับการบำรุงรักษาอย่างสม่ำเสมอ และเพื่อให้การบำรุงรักษาเป็นไปโดยสะดวกยิ่งขึ้น กาบเพลลาผิวโค้งจึงมีการเติมจาระบีทั้งที่แหวนในและแหวนนอก ยกเว้นกาบเพลลาเล็ก ๆ บางขนาดเท่านั้น และเพื่อปรับปรุงการหล่อลื่นให้ดียิ่งขึ้น กาบเพลลาผิวโค้งขนาดตั้งแต่ 150 มม. ขึ้นไป มีร่องกระจายสารหล่อลื่นบริเวณผิวสัมผัสของแหวนวงนอกด้วย

กาบเพลลาผิวโค้งของ SKF ชนิดผิวสัมผัส เหล็กกล้า/บรอนซ์นั้น แม้ว่าการบำรุงรักษาในระดับที่ต่ำกว่าชนิดผิวสัมผัสเหล็กกล้า/เหล็กกล้า เนื่องจากมีคุณสมบัติในการหล่อลื่นด้วยตนเองดีกว่าก็ตาม แต่เพื่อให้การทำงานมีความน่าเชื่อถือมากยิ่งขึ้น ยังคงต้องการการบำรุงรักษาอย่างสม่ำเสมอเช่นกัน

ระบบร่องกระจายสารหล่อลื่น

ระบบร่องกระจายสารหล่อลื่นช่วยกำจัดปัญหา กาบเพลลาผิวโค้งชนิดสัมผัสเหล็กกล้า/เหล็กกล้าขาดสารหล่อลื่นในกรณีที่เกิดกาบเพลลาผิวโค้ง ต้องรองรับการเยื้องแนวบ่อย ๆ ภายใต้สภาวะการรับแรงสูงมาก ๆ ในทิศทางค่อนข้างคงที่ ระบบร่องกระจายสารหล่อลื่นยังช่วยยืดระยะเวลาเติมสารหล่อลื่นเพิ่มให้ยาวขึ้นและเป็นบริเวณดักจับเศษผงจากการสึกหรอและสิ่งแปลกปลอมภายนอกไว้ เพื่อไม่ให้กระทบต่อผิวสัมผัส

กาบเพลลาผิวโค้งชนิดปลอดการบำรุงรักษา

กาบเพลลาผิวโค้งชนิดปลอดการบำรุงรักษามีราคาสูงกว่ากบเพลลาผิวโค้งชนิดต้องการการบำรุงรักษา กาบเพลลาชนิดนี้ประกอบด้วยผิวสัมผัสที่เป็นวัสดุแตกต่างกันนำมาจับคู่กัน ได้แก่

- เหล็กกล้า/สารประกอบซินเตอร์บรอนซ์
- เหล็กกล้า/เส้นใย PTFE
- เหล็กกล้า/สารประกอบ PTFE

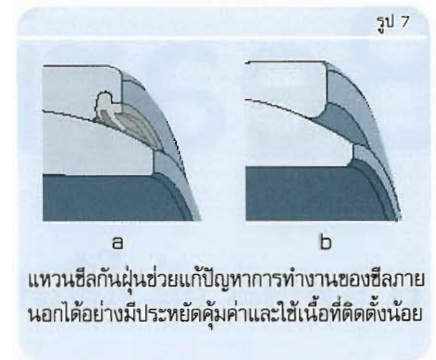
คู่วัสดุสองคู่แรกนั้นใช้เหล็กกล้าที่ผ่านการชุบผิวแบบฮาร์ดโครม โดยปกติผิวสัมผัสของ กาบเพลลาผิวโค้งเหล่านี้สามารถทำงานโดยปราศจากสารหล่อลื่น แต่เนื่องจากวัสดุที่รองรับเหล็กกล้ามีความแข็งแรงต่ำกว่าเหล็กกล้า เมื่อได้รับแรงจึงอาจเกิดการเสียรูปได้มากกว่าเหล็กกล้า กาบเพลลาผิวโค้งชนิดนี้ไม่เหมาะสมสำหรับงานที่มีสภาวะแรงเปลี่ยนแปลงหรือเกิดการสั่นกระแทก (Hammering) ในกรณีเช่นนี้ ขอแนะนำให้ใช้กาบเพลลาผิวโค้งชนิดผิวสัมผัสเหล็กกล้า/เหล็กกล้า ลักษณะการรับแรงที่สามารถใช้กาบเพลลาผิวโค้งชนิดปลอดการบำรุงรักษา ได้แก่

- แรงแม่ปริมาตรสูงและมีทิศทางคงที่
- ความเสียดทานค่อนข้างต่ำและมีค่าค่อนข้างคงที่
- ไม่สามารถเติมสารหล่อลื่นเพิ่มหรือไม่ต้องการเติมสารหล่อลื่นเพิ่ม

กาบเพลลาผิวโค้งของ SKF ยังมีลักษณะพิเศษต่าง ๆ ซึ่งเอื้ออำนวยให้ผู้ใช้งานสามารถพิจารณาเลือกใช้กาบเพลลาผิวโค้งชนิดที่เหมาะสมกับลักษณะการทำงานเพื่อให้มีประสิทธิภาพในการใช้งานสูงสุด

ชนิดวัสดุ

ตามปกติกาบเพลลาผิวโค้งที่ใช้วัสดุเหล็กกล้าคาร์บอนโครเมียม (เหล็กแข็ง) เป็นวัสดุที่มีความเหมาะสมสำหรับการใช้งานที่สุด แต่ในกรณีที่สภาวะแวดล้อมในการทำงานค่อนข้างยากลำบาก SKF ยังสามารถจัดหา กาบเพลลาผิวโค้งที่ใช้เหล็กปลอดสนิมได้ด้วย



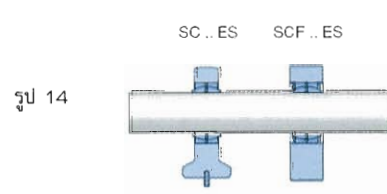
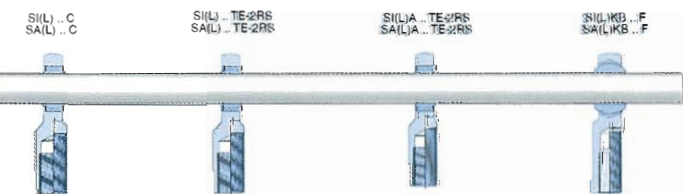
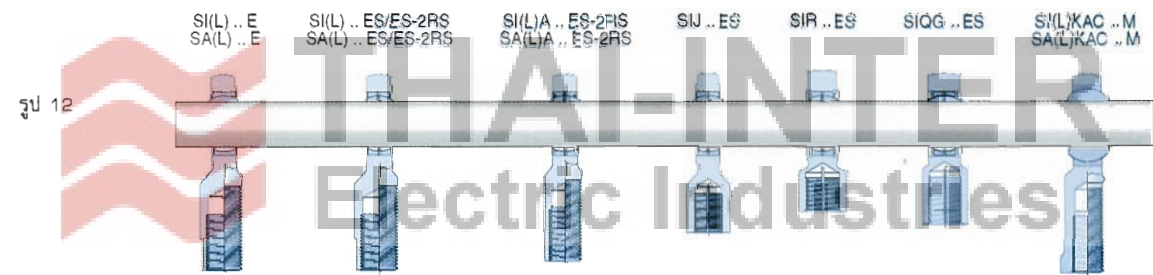
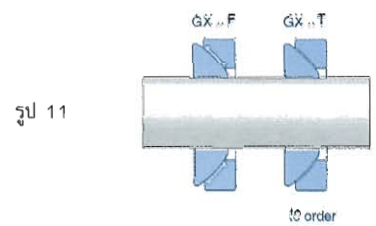
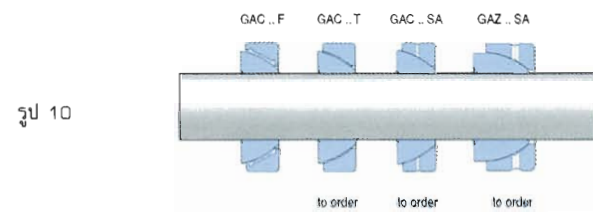
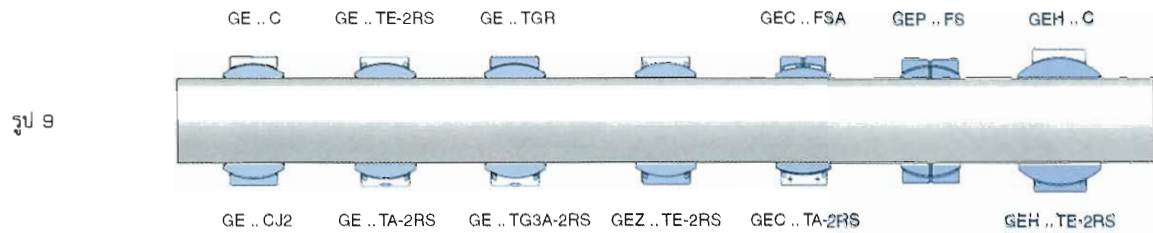
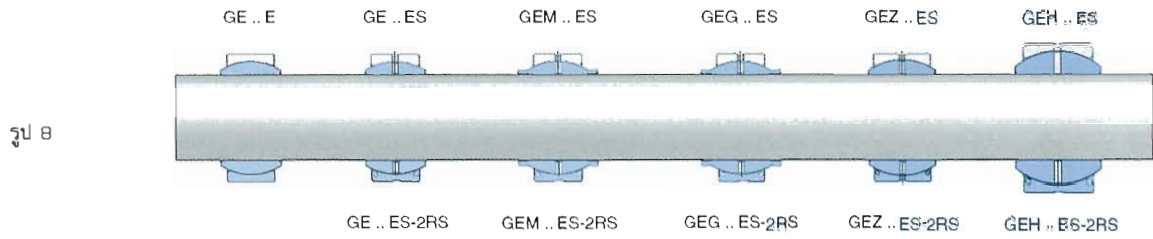
แหวนซีลกันฝุ่น

SKF ยังมีกาบเพลลาผิวโค้งชนิดที่มีแหวนกันฝุ่นให้เลือกใช้งานอีกด้วย มีกาบเพลลาผิวโค้งรุ่นมาตรฐานขนาดที่นิยมใช้กันมาก ๆ มีทั้งรุ่นที่มีซีลกันฝุ่น และรุ่นธรรมดาให้เลือกใช้ แหวนกันฝุ่นมีลักษณะเป็นลิ้นยางสองชั้น ผักติดกับผิวข้างวงแหวนนอกช่วยปกป้องผิวสัมผัสจากสิ่งแปลกปลอมภายนอก ในกรณีที่สภาพแวดล้อมมีสิ่งแปลกปลอมมากกว่าปกติ SKF ขอแนะนำให้ใช้แหวนกันฝุ่นสมรรถนะสูงรุ่น LS (รูป 7a-b) เป็นการช่วยเพิ่มความน่าเชื่อถือในการใช้งานเครื่องจักรให้สูงยิ่งขึ้น

กาบเพลลาผิวโค้งและปลายก้านสูบลูกสูบรุ่นต่าง ๆ

กาบเพลลาผิวโค้งของ SKF มีรุ่นการออกแบบต่าง ๆ ให้เลือกใช้งานมากมาย

- กาบเพลลาผิวโค้งชนิดต้องการการบำรุงรักษาปรับแรงในแนวรัศมี (รูป 8)
- กาบเพลลาผิวโค้งปลอดการบำรุงรักษาปรับแรงในแนวรัศมี (รูป 9)
- กาบเพลลาผิวโค้งชนิดสัมผัสเชิงมุม (รูป 10)
- กาบเพลลาผิวโค้งกันรุน (รูป 11)
- ปลายก้านสูบลูกสูบมีผิวสัมผัส ชนิดต้องการการบำรุงรักษาผิวสัมผัสเหล็กกล้า/เหล็กกล้า (รูป 12)
- ปลายก้านสูบลูกสูบมีผิวสัมผัส ชนิดต้องการการบำรุงรักษาผิวสัมผัสเหล็กกล้า/บรอนซ์
- ปลายก้านสูบลูกสูบ ชนิดปลอดการบำรุงรักษา (รูป 13 และ รูป 14)



รหัสระบุเสริมตามท้ายรหัสตลับลูกปืน

รหัสเสริมระบุตามท้ายที่ใช้เพื่อระบุลักษณะพิเศษบางประการของกานเพลลาผิวโค้งและปลายก้านสูบมีความหมายดังต่อไปนี้

กานเพลลาผิวโค้ง

- E** วงแหวนนอกเป็นเหล็กคาร์บอนโครเมียมชุบแข็ง เช่นเดียวกับวงแหวนใน อัตราจะบีได้จากด้านข้าง
- C** วงแหวนนอกเป็นทองเหลืองผสม (Sinter Bronze Composite) แหวนในเป็นเหล็กคาร์บอนโครเมียมชุบแข็ง
- ES** เช่นเดียวกับ E แต่มีรูสำหรับอัดสารหล่อลื่นทั้งวงแหวนนอกและใน
- ES-2RS** เช่นเดียวกับ ES แต่มีแผ่นกันฝุ่นชนิดซี่ขอบคู่ทั้งสองด้าน

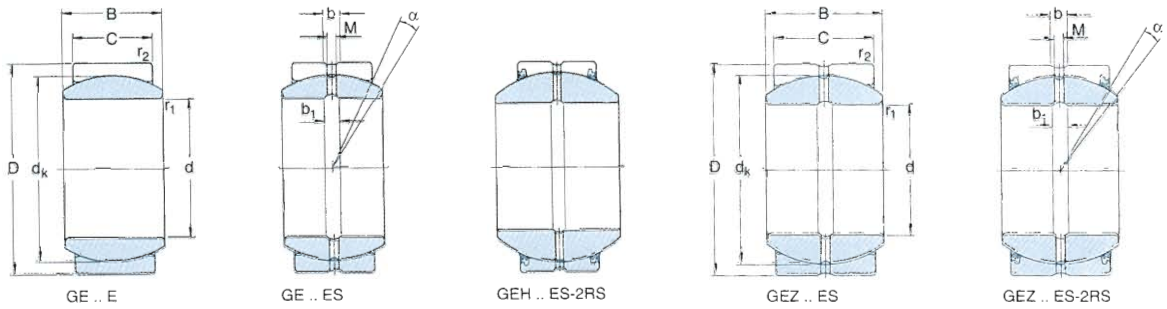
- TGR** แหวนทั้งในและนอก ทำด้วยเหล็กปลอดสนิม
- TE-2RS1** แหวนในและนอกเป็นเหล็กคาร์บอนโครเมียมชุบแข็ง ด้านผิวโค้งชุบสาร PTFE เทพลอน พร้อมซิลขอบคู่ทั้งสองด้าน
- TA-2RS1** เช่นเดียวกับ TE-2RS1 เพียงแต่แหวนนอกเชื่อมติดกันด้วยอุปกรณ์พิเศษ

ปลายก้านสูบ

- M** เคลือบด้วยทองเหลือง bronze
- F** เคลือบด้วยสาร PTFE เทพลอน ไม่ต้องการการบำรุงรักษา

กบเพลิงวโค้ง

SPHERICAL PLAIN BEARINGS



รหัสสินค้า	ราคาตัวละ	ขนาด (มม.)			รหัสสินค้า	ราคาตัวละ	ขนาด (มม.)		
		d	D	B			d	D	B
GE					GE 30 ES	950.-	30	47	22
GE 4 E	592.-	4	12	5	GE 30 ES-2RS	1,221.-	30	47	22
GE 5 E	533.-	5	14	6	GE 30TXG3E-2LS	5,871.-	30	47	22
GE 6 E	475.-	6	14	6	GE 35 ES	1,221.-	35	55	25
GE 8 E	465.-	8	16	8	GE 35 ES-2RS	1,489.-	35	55	25
GE 10 C	-	10	19	9	GE 35TXG3E-2LS	6,796.-	35	55	25
GE 10 E	472.-	10	19	9	GE 40 ES	1,450.-	40	62	28
GE 12 C	-	12	22	10	GE 40 ES-2RS	1,782.-	40	62	28
GE 12 E	488.-	12	22	10	GE 40TXG3E-2LS	8,681.-	40	62	28
GE 15 C	-	15	26	12	GE 45 ES	1,738.-	45	68	32
GE 15 ES	697.-	15	26	12	GE 45 ES-2RS	2,066.-	45	68	32
GE 15 ES-2RS	918.-	15	26	12	GE 45TXG3E-2LS	11,513.-	45	68	32
GE 16 ES	710.-	16	30	14	GE 50 ES	2,262.-	50	75	35
GE 17 C	-	17	30	14	GE 50 ES-2RS	2,591.-	50	75	35
GE 17 ES	706.-	17	30	14	GE 50TXG3E-2LS	14,157.-	50	75	35
GE 17 ES-2RS	831.-	17	30	14	GE 60 ES	3,562.-	60	90	44
GE 20 C	-	20	35	16	GE 60 ES-2RS	3,985.-	60	90	44
GE 20 ES	697.-	20	35	16	GE 60TXG3E-2LS	21,237.-	60	90	44
GE 20 ES-2RS	962.-	20	35	16	GE 70 ES	4,969.-	70	105	49
GE 20TXG3E	5,403.-	20	35	16	GE 70 ES-2RS	5,844.-	70	105	49
GE 25 ES	839.-	25	42	20	GE 80 ES	6,594.-	80	120	55
GE 25 ES-2RS	1,066.-	25	42	20	GE 80 ES-2RS	7,703.-	80	120	55

หมายเหตุ:

- สำหรับรายการที่ไม่มีราคาสินค้าแสดงไว้ในสมุดราคานี้ กรุณาสอบถามราคาจาก บริษัท เอส เค เอพ (ประเทศไทย) จำกัด หรือจากตัวแทนจำหน่ายอย่างเป็นทางการของ SKF
- SKF ยังมีผลิตภัณฑ์อีกมากมายที่ไม่สามารถระบุราคาไว้ในสมุดราคาเล่มนี้ได้หมด หากท่านต้องการทราบรายละเอียด ขนาด และชนิดของสินค้า กรุณาติดต่อสอบถามได้ที่ บริษัท เอส เค เอพ (ประเทศไทย) จำกัด หรือจากตัวแทนจำหน่ายอย่างเป็นทางการของ SKF

รหัสสินค้า	ราคาตัวละ	ขนาด (มม.)			รหัสสินค้า	ราคาตัวละ	ขนาด (มม.)		
		d	D	B			d	D	B
GE 90 ES	8,516.-	90	130	60	<u>GEH</u>				
GE 90 ES-2RS	10,062.-	90	130	60	GEH 10 C	-	10	22	12
					GEH 12 C	-	12	26	15
GE 100 ES	11,593.-	100	150	70	GEH 15 C	-	15	30	16
GE 100 ES-2RS	13,516.-	100	150	70	GEH 17 C	-	17	35	20
GE 100 TXA-2LS	21,406.-	100	150	70					
GE 110 ES	14,717.-	110	160	70	GEH 20 C	-	20	42	25
GE 110 ES-2RS	17,250.-	110	160	70	GEH 20 ES-2RS	1,169.-	20	42	25
GE 110 TXA-2LS	23,451.-	110	160	70	GEH 25 ES-2RS	1,379.-	25	47	28
GE 120 ES	21,499.-	120	180	85	GEH 30 ES-2RS	1,866.-	30	55	32
GE 120 ES-2RS	23,405.-	120	180	85	GEH 35 ES-2RS	2,259.-	35	62	35
GE 120 TXA-2LS	37,937.-	120	180	85	GEH 40 ES-2RS	2,766.-	40	68	40
GE 140 ES	31,717.-	140	210	90	GEH 45 ES-2RS	3,171.-	45	75	43
GE 140 ES-2RS	38,342.-	140	210	90	GEH 50 ES-2RS	5,327.-	50	90	56
GE 140 TXA-2RS	45,044.-	140	210	90					
GE 160 ES	52,905.-	160	230	105	GEH 70 ES-2RS	10,000.-	70	120	70
GE 160 ES-2RS	58,217.-	160	230	105	GEH 80 ES-2RS	12,968.-	80	130	75
					GEH 90 ES-2RS	18,093.-	90	150	85
GE 180 ES	63,968.-	180	260	105	GEH 100 ES-2RS	20,437.-	100	160	85
GE 180 ES-2RS	80,623.-	180	260	105	GEH 110 ES-2RS	35,051.-	110	180	100
GE 180 TXA-2RS	98,809.-	180	260	105	GEH 120 ES-2RS	54,621.-	120	210	115
GE 200 ES	106,278.-	200	290	130					
GE 200 ES-2RS	118,997.-	200	290	130					
GE 200 TXA-2RS	132,340.-	200	290	130					
GE 220 ES-2RS	165,620.-	220	320	135					
GE 220 TXA-2RS	201,869.-	220	320	135					
GE 240 ES-2RS	187,495.-	240	340	140					
GE 240 TXA-2RS	233,680.-	240	340	140					
GE 260 ES-2RS	234,368.-	260	370	150					
GE 260 TXA-2RS	271,586.-	260	370	150					
GE 280 ES-2RS	291,242.-	280	400	155					
GE 280 TXA-2RS	293,911.-	280	400	155					

หมายเหตุ:

- 1) สำหรับรายการที่ไม่มีราคาสินค้าแสดงไว้ในสมุดราคานี้ กรุณาสอบถามราคาจาก บริษัท เอส เค เอ (ประเทศไทย) จำกัด หรือจากผู้แทนจำหน่ายอย่างเป็นทางการของ SKF
- 2) SKF ยังมีผลิตภัณฑ์อีกมากมายที่ไม่สามารถระบุราคาไว้ในสมุดราคาเล่มนี้ได้หมด หากท่านต้องการทราบรายละเอียด ขนาด และชนิดของสินค้า กรุณาติดต่อสอบถามได้ที่ บริษัท เอส เค เอ (ประเทศไทย) จำกัด หรือจากผู้แทนจำหน่ายอย่างเป็นทางการของ SKF

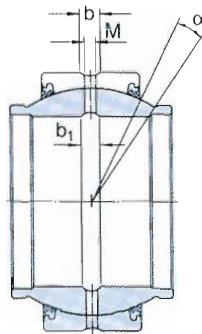
รหัสสินค้า	ราคาตัวละ	ขนาด (นิ้ว)		
		d	D	B
GEZ				
GEZ 008 ES	761.-	1/2"	7/8"	7/16"
GEZ 012 ES	1,023.-	3/4"	1 1/4"	21/32"
GEZ 012 ES-2RS	1,788.-	3/4"	1 1/4"	21/32"
GEZ 014 ES	1,023.-	7/8"	1 7/16"	
GEZ 100 ES	1,139.-	1"	1 5/8"	7/8"
GEZ 100 ES-2RS	1,481.-	1"	1 5/8"	7/8"
GEZ 104 ES	1,531.-	1 1/4"	2"	1 3/32"
GEZ 104 ES-2RS	1,967.-	1 1/4"	2"	1 3/32"
GEZ 106 ES	1,868.-	1 3/8"	2 3/16"	1 3/16"
GEZ 106 ES-2RS	1,993.-	1 3/8"	2 3/16"	1 3/16"
GEZ 108 ES	2,001.-	1 1/2"	2 7/16"	1 5/16"
GEZ 108 ES-2RS	2,427.-	1 1/2"	2 7/16"	1 5/16"
GEZ 112 ES	2,757.-	1 3/4"	2 13/16"	1 17/32"
GEZ 112 ES-2RS	3,233.-	1 3/4"	2 13/16"	1 17/32"
GEZ 200 ES	4,191.-	2"	3 3/16"	1 3/4"
GEZ 200 ES-2RS	4,767.-	2"	3 3/16"	1 3/4"
GEZ 204 ES	4,415.-	2 1/4"	3 9/16"	1 31/32"
GEZ 204 ES-2RS	5,327.-	2 1/4"	3 9/16"	1 31/32"
GEZ 208 ES	5,812.-	2 1/2"	3 15/16"	2 3/16"
GEZ 208 ES-2RS	6,408.-	2 1/2"	3 15/16"	2 3/16"
GEZ 212 ES	8,029.-	2 3/4"	4 3/8"	2 13/32"
GEZ 212 ES-2RS	9,594.-	2 3/4"	4 3/8"	2 13/32"
GEZ 300 ES	9,835.-	3"	4 3/4"	2 5/8"
GEZ 300 ES-2RS	11,327.-	3"	4 3/4"	2 5/8"
GEZ 304 ES-2RS	20,523.-	3 1/4"	5 1/8"	2 27/32"
GEZ 308 ES	18,311.-	3 1/2"	5 1/2"	3 1/16"
GEZ 308 ES-2RS	21,648.-	3 1/2"	5 1/2"	3 1/16"
GEZ 312 ES	25,437.-	3 3/4"	5 7/8"	3 9/32"
GEZ 400 ES	24,534.-	4"	6 1/4"	3 1/2"
GEZ 400 ES-2RS	24,792.-	4"	6 1/4"	3 1/2"
GEZ 408 ES	31,223.-	4 1/2"	7"	3 15/16"
GEZ 408 ES-2RS	32,293.-	4 1/2"	7"	3 15/16"
GEZ 500 ES	40,327.-	5"	7 3/4"	4 3/8"
GEZ 500 ES-2RS	42,372.-	5"	7 3/4"	4 3/8"
GEZ 600 ES-2RS	64,731.-	6"	8 3/4"	4 3/4"

หมายเหตุ:

- 1) สำหรับรายการที่ไม่มีราคาสินค้าแสดงไว้ในสมุดรายนี้อ กรุณาสอบถามราคาจาก บริษัท เอส เค เอฟ (ประเทศไทย) จำกัด หรือจากผู้แทนจำหน่ายอย่างเป็นทางการของ SKF
- 2) SKF ยังมีผลิตภัณฑ์อีกมากมายที่ไม่สามารถระบุราคาไว้ในสมุดรายนี้อได้หมด หากท่านต้องการทราบรายละเอียด ขนาด และชนิดของสินค้า กรุณาติดต่อสอบถามได้ที่ บริษัท เอส เค เอฟ (ประเทศไทย) จำกัด หรือจากผู้แทนจำหน่ายอย่างเป็นทางการของ SKF

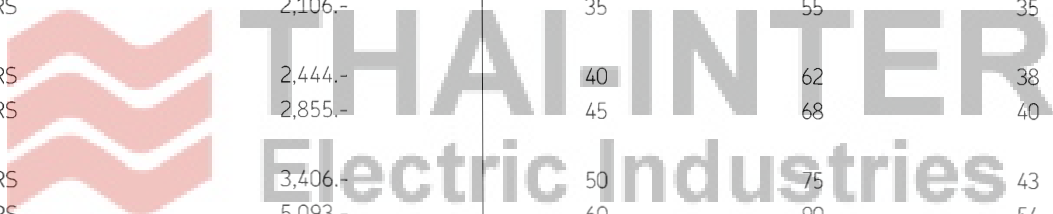
กาบเพลลาผิวโค้ง ชนิดแหวนในมีขอบทรงกระบอกยื่นออก

STEEL-ON-STEEL SPHERICAL PLAIN BEARINGS WITH EXTENDED INNER RING



GEM .. ES-2RS

รหัสสินค้า	ราคาตัวละ	ขนาด (มม.)		
		d	D	B
GEM				
GEM 20 ES-2RS	1,647.-	20	35	24
GEM 25 ES-2RS	1,721.-	25	42	29
GEM 30 ES-2RS	1,819.-	30	47	30
GEM 35 ES-2RS	2,106.-	35	55	35
GEM 40 ES-2RS	2,444.-	40	62	38
GEM 45 ES-2RS	2,855.-	45	68	40
GEM 50 ES-2RS	3,406.-	50	75	43
GEM 60 ES-2RS	5,093.-	60	90	54
GEM 70 ES-2RS	7,422.-	70	105	65
GEM 80 ES-2RS	10,933.-	80	120	74

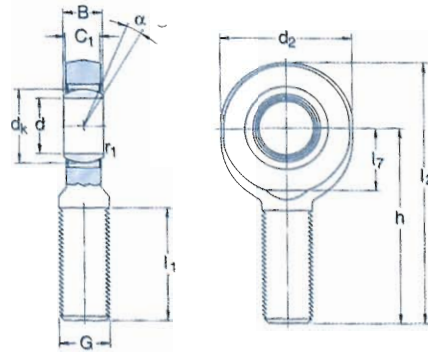


หมายเหตุ:

- 1) สำหรับรายการที่ไม่มีราคาสินค้าแสดงไว้ในสมุดรายนี้นี้ กรุณาสอบถามราคาจาก บริษัท เอส เค เอฟ (ประเทศไทย) จำกัด หรือจากตัวแทนจำหน่ายอย่างเป็นทางการของ SKF
- 2) SKF ยังมีผลิตภัณฑ์อีกมากมายที่ไม่สามารถระบุราคาไว้ในสมุดรายนี้นี้ได้หมด หากท่านต้องการทราบรายละเอียด ขนาด และชนิดของสินค้า กรุณาติดต่อสอบถามได้ที่ บริษัท เอส เค เอฟ (ประเทศไทย) จำกัด หรือจากตัวแทนจำหน่ายอย่างเป็นทางการของ SKF

ปลายก้านสูบ ชนิดเกลียวด้านนอก-เกลียวขวา

STEEL-ON-STEEL ROD ENDS WITH MALE THREAD-RIGHT HAND THREAD



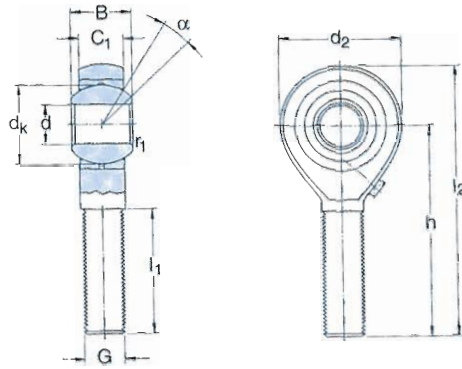
รหัสสินค้า	ราคาตัวละ	ขนาด (มม.)				รหัสสินค้า	ราคาตัวละ	ขนาด (มม.)			
		d	d _{2max}	B	G			d	d _{2max}	B	G
SA											
SA 10 C	-	10	30	9	M10						
SA 10 E	-	10	30	9	M10						
SA 12 C	-	12	35	10	M12						
SA 12 E	-	12	35	10	M12						
SA 15 C	-	15	41	12	M14						
SA 15 ES	-	15	41	12	M14						
SA 17 C	-	17	47	14	M16						
SA 17 ES	-	17	47	14	M16						
SA 20 C	-	20	54	16	M 20x1.5						
SA 20 ES	-	20	54	16	M 20x1.5						
SA 30 ES-2RS	-	30	75	22	M 30x2						
SA 35 ES-2RS	-	35	84	25	M 36x3						
SA 40 ES-2RS	-	40	94	28	M 42x3						

หมายเหตุ:

- 1) สำหรับรายการที่ไม่มีราคาสินค้าแสดงไว้ในสมุดราคานี้ กรุณาสอบถามราคาจาก บริษัท เอส เค เอฟ (ประเทศไทย) จำกัด หรือจากผู้แทนจำหน่ายอย่างเป็นทางการของ SKF
- 2) SKF ยังมีผลิตภัณฑ์อีกมากมายที่ไม่สามารถระบุราคาไว้ในสมุดราคาเล่มนี้ได้หมด หากท่านต้องการทราบรายละเอียด ขนาด และชนิดของสินค้า กรุณาติดต่อสอบถามได้ที่ บริษัท เอส เค เอฟ (ประเทศไทย) จำกัด หรือจากผู้แทนจำหน่ายอย่างเป็นทางการของ SKF

ปลายก้านสูบ ชนิดเกลียวด้านนอก-เกลียวขวา

STEEL-ON-BRONZE ROD ENDS WITH MALE THREAD-RIGHT HAND THREAD



รหัสสินค้า	ราคาตัวละ	ขนาด (มม.)			
		d	d ₂ max	B	G
SAKAC					
SAKAC 10 M	-	10	29	14	M10
SAKAC 12 M	-	12	33	16	M12
SAKAC 14 M	-	14	37	19	M14
SAKAC 16 M	-	16	43	21	M16
SAKAC 18 M	-	18	47	23	M18x1.5
SAKAC 20 M	-	20	51	25	M20x1.5



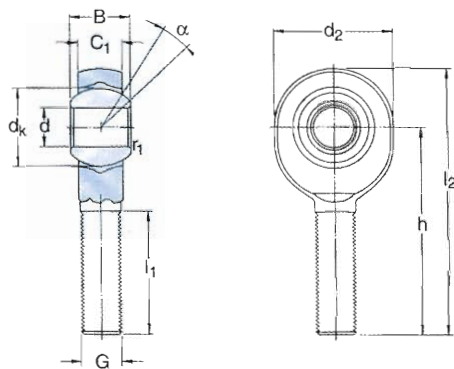
THAI-INTER
Electric Industries

หมายเหตุ:

- 1) สำหรับรายการที่ไม่มีราคาสินค้าแสดงไว้ในสมุดรายนี้อ กรุณาสอบถามราคาจาก บริษัท เอส เค เอ (ประเทศไทย) จำกัด หรือจากผู้แทนจำหน่ายอย่างเป็นทางการของ SKF
- 2) SKF ยังมีผลิตภัณฑ์อีกมากมายที่ไม่สามารถระบุราคาไว้ในสมุดรายนี้อได้หมด หากท่านต้องการทราบรายละเอียด ขนาด และชนิดของสินค้า กรุณาติดต่อสอบถามได้ที่ บริษัท เอส เค เอ (ประเทศไทย) จำกัด หรือจากผู้แทนจำหน่ายอย่างเป็นทางการของ SKF

ปลายก้านสูบ ชนิดเกลียวด้านนอก PTFE COMPOSITE

MAINTENANCE-FREE ROD ENDS WITH MALE THREAD, STEEL/PTFE COMPOSITE-RIGHT HAND THREAD



รหัสสินค้า	ราคาตัวละ	ขนาด (มม.)			
		d	d _{2max}	B	G
SAKB					
SAKB 10 F	-	10	29	14	M10
SAKB 12 F	-	12	33	16	M12
SAKB 14 F	-	14	37	19	M14
SAKB 16 F	-	16	43	21	M16
SAKB 18 F	-	18	47	23	M18x1.5
SAKB 20 F	-	20	51	25	M20x1.5



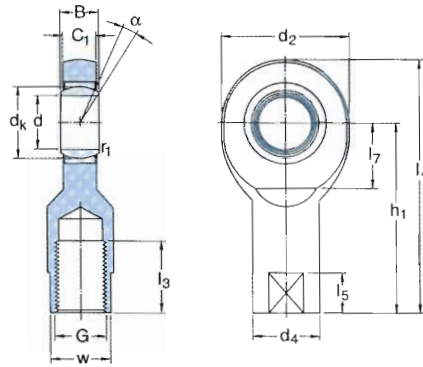
THAI-INTER
Electric Industries

หมายเหตุ:

- 1) สำหรับรายการที่ไม่มีราคาสินค้าแสดงไว้ในสมุดราคานี้ กรุณาสอบถามราคาจาก บริษัท เอส เค เอฟ (ประเทศไทย) จำกัด หรือจากผู้แทนจำหน่ายอย่างเป็นทางการของ SKF
- 2) SKF ยังมีผลิตภัณฑ์อีกมากมายที่ไม่สามารถระบุราคาไว้ในสมุดราคาเล่มนี้ได้หมด หากท่านต้องการทราบรายละเอียด ขนาด และชนิดของสินค้า กรุณาติดต่อสอบถามได้ที่ บริษัท เอส เค เอฟ (ประเทศไทย) จำกัด หรือจากผู้แทนจำหน่ายอย่างเป็นทางการของ SKF

ปลายก้านสูบ ชนิดเกลียวด้านใน - เกลียวขวา

STEEL-ON-STEEL ROD ENDS WITH FEMALE THREAD



รหัสสินค้า	ราคาตัวละ	ขนาด (มม.)			
		d	d _{2max}	B	G
SI					
SI 6 C	1,301.-	6	22	6	M 6
SI 6 E	1,108.-	6	22	6	M 6
SI 8 C	1,348.-	8	25	8	M 8
SI 8 E	1,136.-	8	25	8	M 8
SI 10 C	1,418.-	10	30	9	M 10
SI 10 E	1,212.-	10	30	9	M 10
SI 12 C	1,607.-	12	35	10	M 12
SI 12 E	1,401.-	12	35	10	M 12
SI 15 C	1,914.-	15	41	12	M 14
SI 15 ES	1,759.-	15	41	12	M 14
SI 17 C	2,053.-	17	47	14	M 16
SI 17 ES	1,920.-	17	47	14	M 16
SI 20 C	2,483.-	20	54	16	M 20x1.5
SI 20 ES	2,249.-	20	54	16	M 20x1.5
SI 25 C	3,597.-	25	65	20	M 24x2
SI 25 ES	3,064.-	25	65	20	M 24x2
SI 30 C	5,439.-	30	75	22	M 30x2
SI 30 ES	4,367.-	30	75	22	M 30x2
SI 35 ES-2RS	6,926.-	35	84	25	M 36x3
SI 40 ES-2RS	10,096.-	40	84	28	M 42x3
SI 45 ES-2RS	14,313.-	45	104	32	M 45x3
SI 50 ES-2RS	16,478.-	50	114	35	M 52x3
SI 60 ES-2RS	23,903.-	60	137	44	M 60x4

หมายเหตุ:

- 1) สำหรับรายการที่ไม่มีราคาสินค้าแสดงไว้ในสมุดรายนี้นั้น กรุณาสอบถามราคาจาก บริษัท เอส เค เอพ (ประเทศไทย) จำกัด หรือจากผู้แทนจำหน่ายอย่างเป็นทางการของ SKF
- 2) SKF ยังมีผลิตภัณฑ์อีกมากมายที่ไม่สามารถระบุราคาไว้ในสมุดรายนี้นี้ได้หมด หากท่านต้องการทราบรายละเอียด ขนาด และชนิดของสินค้า กรุณาติดต่อสอบถามได้ที่ บริษัท เอส เค เอพ (ประเทศไทย) จำกัด หรือจากผู้แทนจำหน่ายอย่างเป็นทางการของ SKF